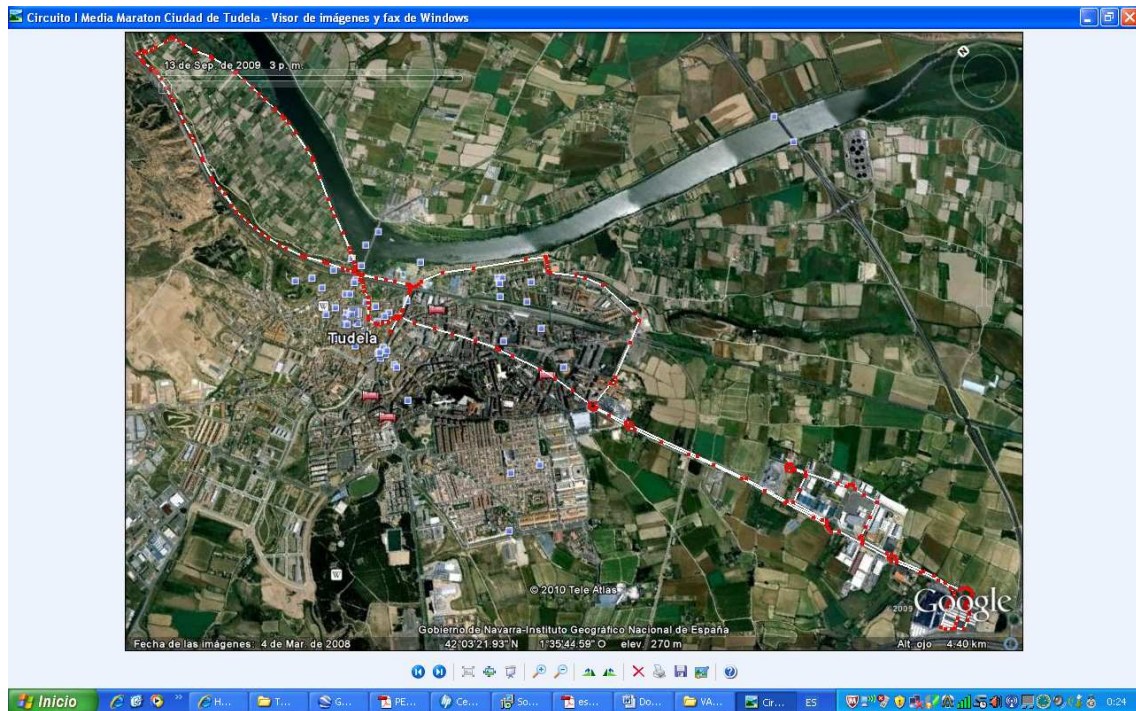
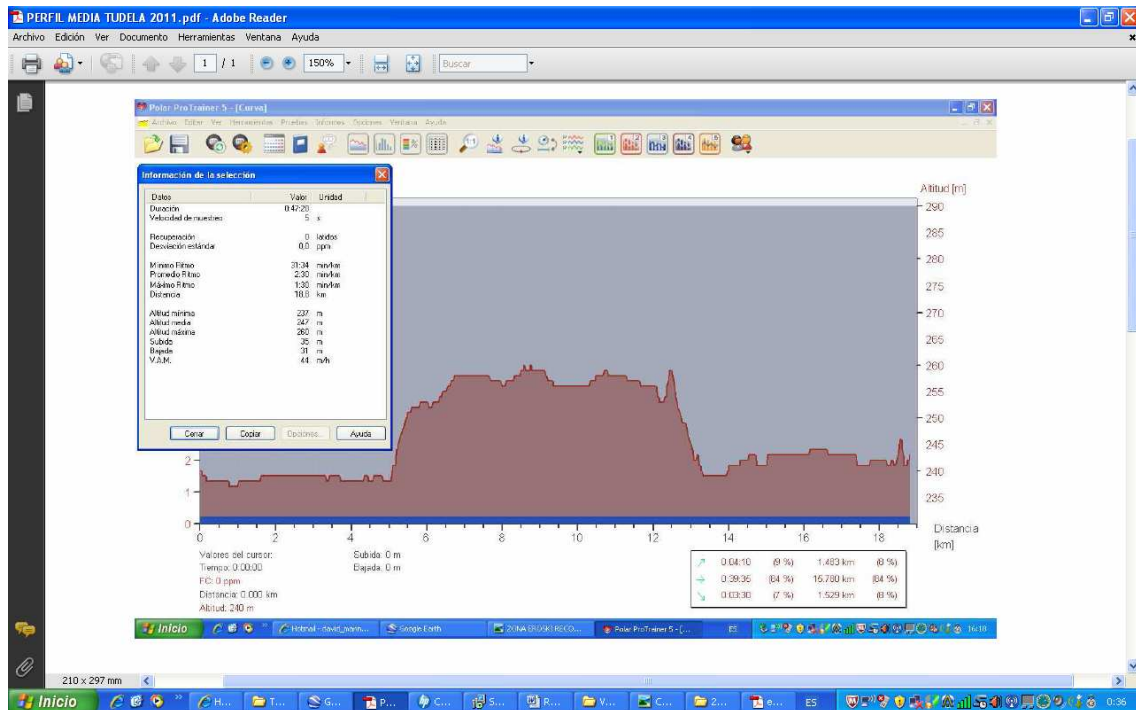


RECORRIDO II MEDIA MARATON CIUDAD DE TUDELA

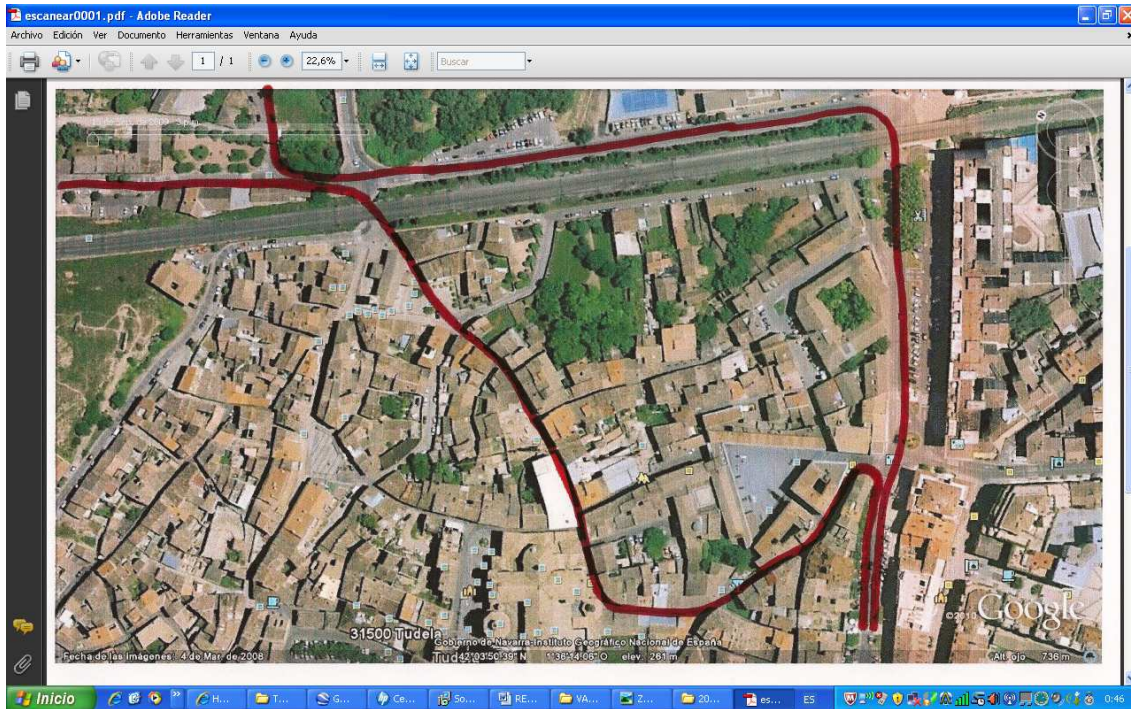
RECORRIDO.



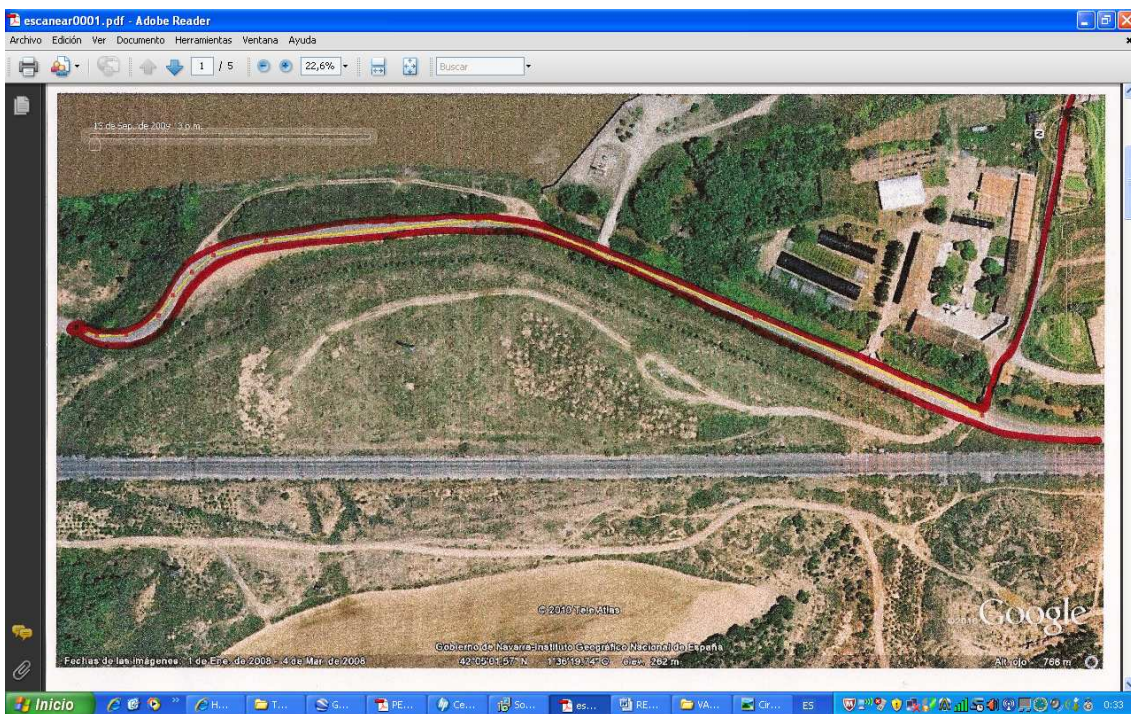
PERFIL.



DETALLE DE ZONAS COMPLICADAS.

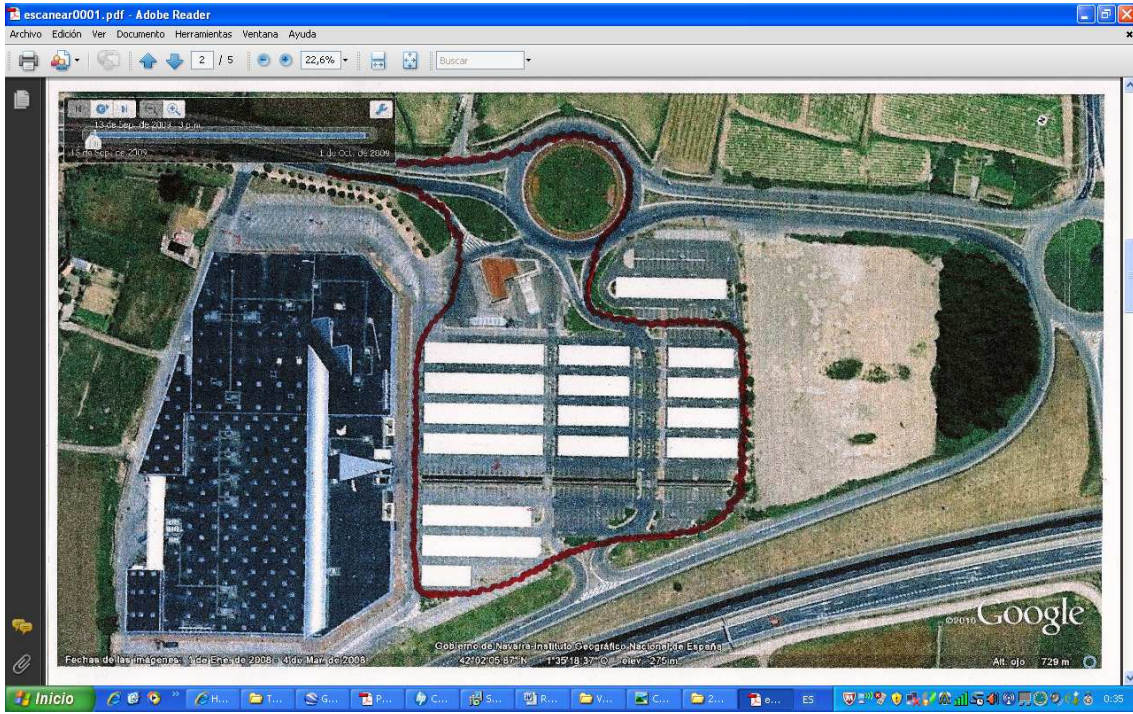


Zona de Salida y Meta.

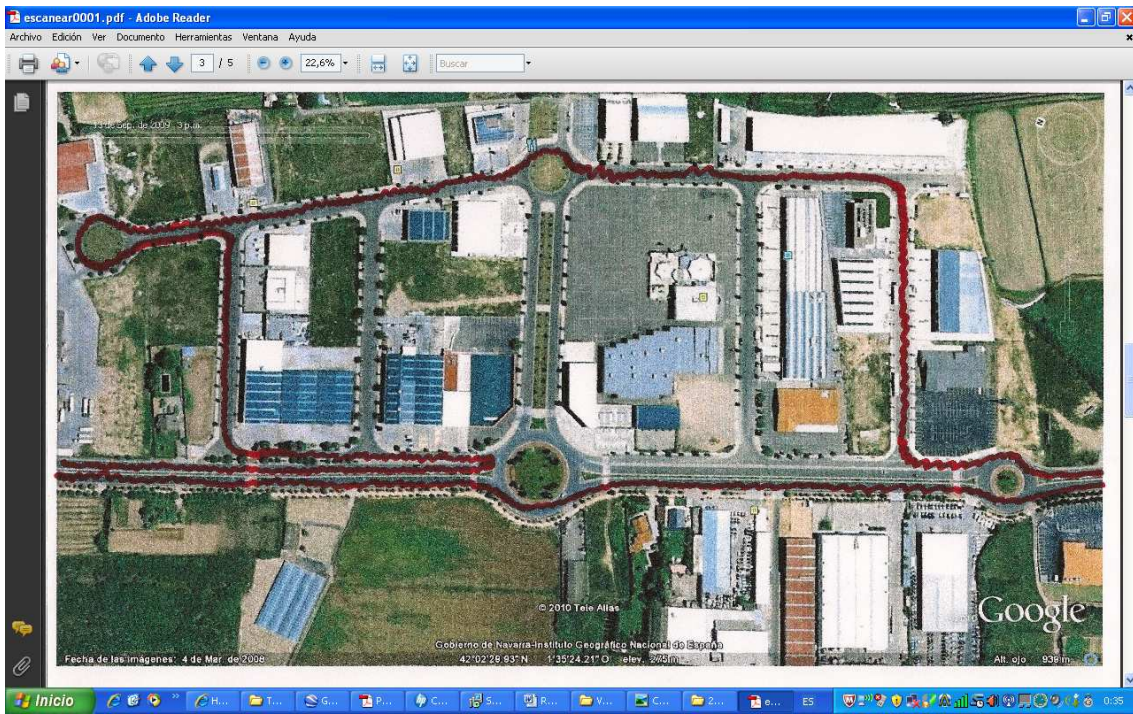


Zona final de la Mejana (Escuela la Obra), giramos a la derecha hacia la Ebroquímica. Zona de 550 metros que se hará de ida y vuelta, en las dos vueltas que se da a la Mejana.



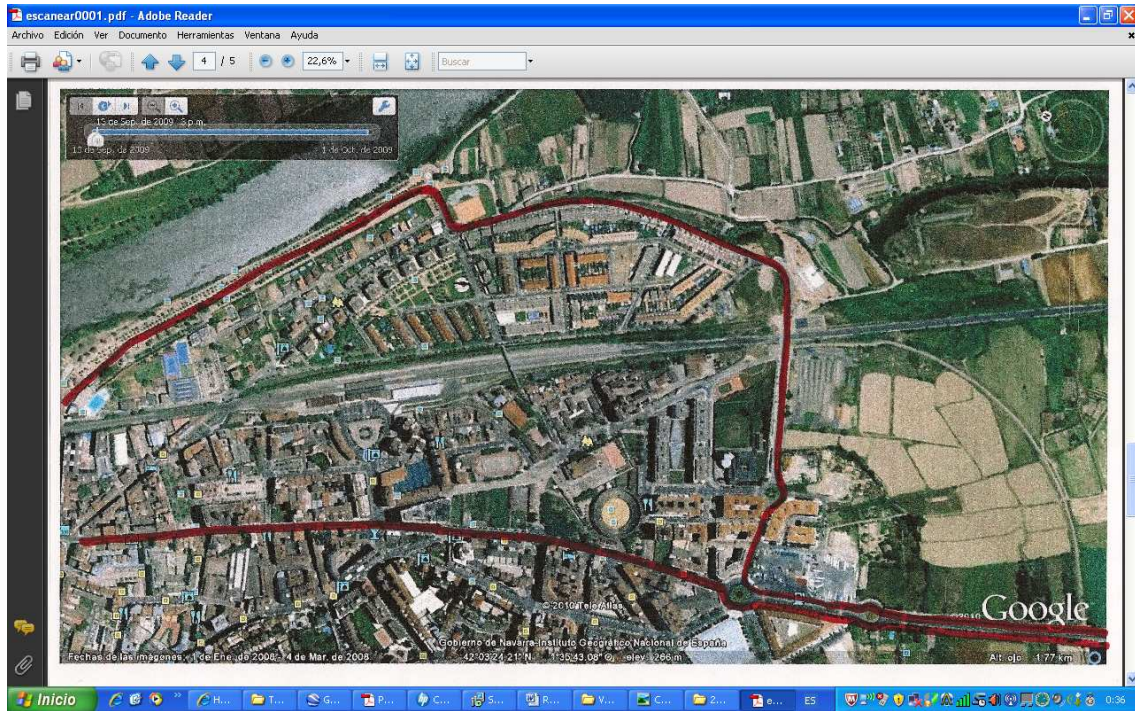


Parking del Eroski.

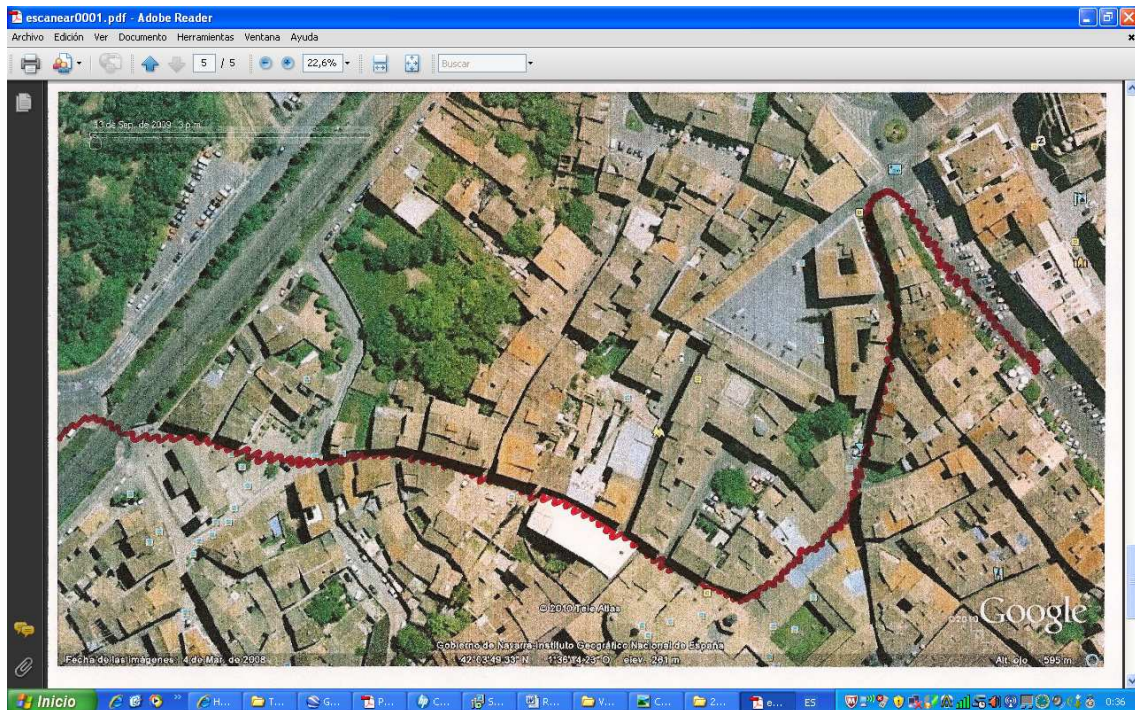


Polígono Las Labradas.





Rotonda de Europa (Gasolinera), kilómetro 13 más o menos. Desde aquí bajamos hacia las vías del tren y la zona la Azucarera y el parque. Por la rotonda de la gasolinera el último corredor debería pasar a las 12:20.



Kilómetro final de callejeo hasta la calle Muro, Meta.

